

Благодаря новейшим разработкам компании BEWARD усовершенствована уличная IP-камера N6603 для эксплуатации в северных широтах и в условиях резко континентального климата.

Модель N6603 является первой в линейке уличных IP-камер N серии с расширенным диапазоном рабочих температур от -65°C до +50°C и устойчивостью к резким перепадам.

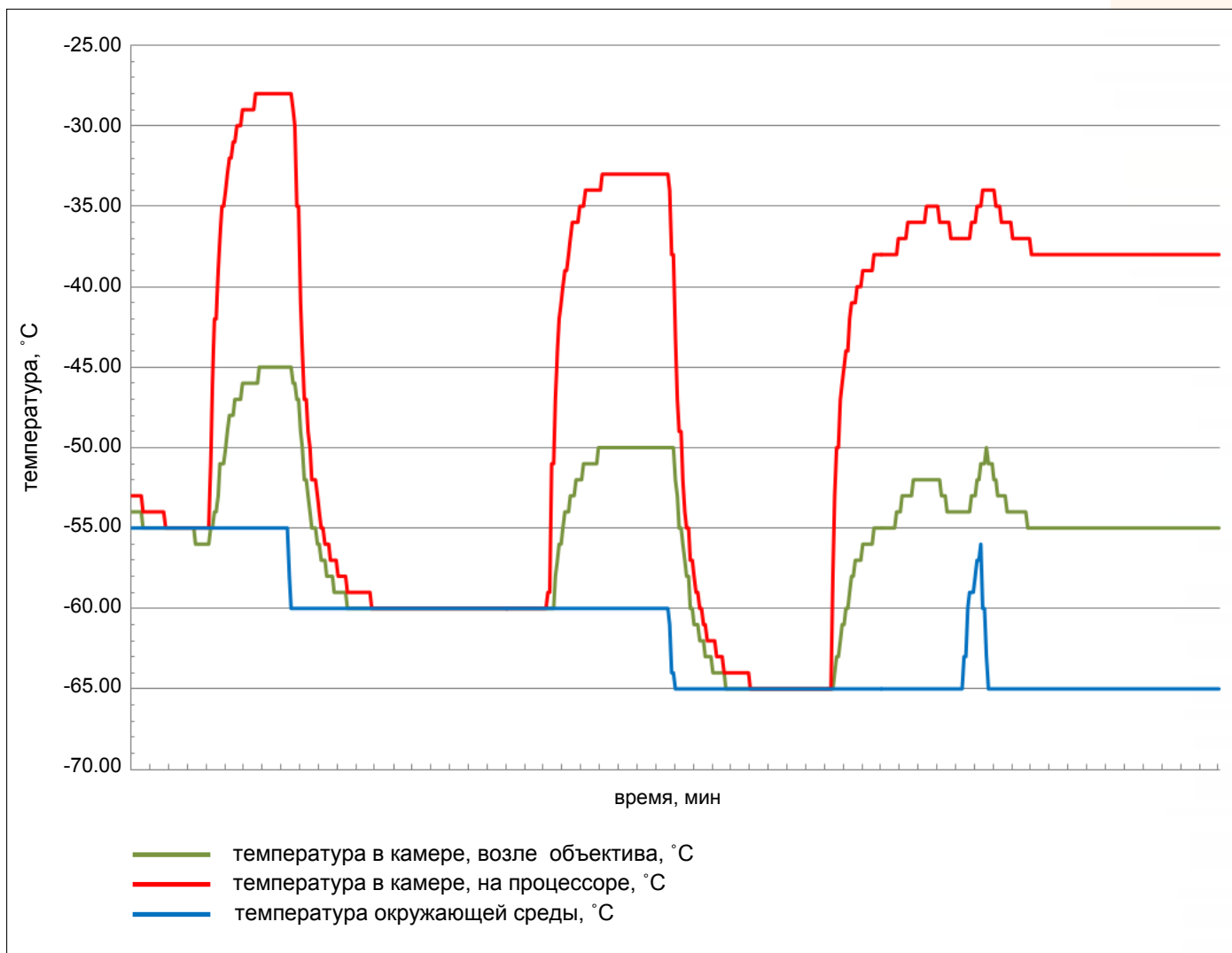
В ходе климатических испытаний, проведенных на лабораторном стенде КС КТХ под управлением программного обеспечения, разработанного специалистами Компании BEWARD, подтверждены высокие показатели качества данной модели.

Тестировалась группа образцов IP-камер BEWARD N6603*, подключенных к общей сети Ethernet и к источникам питания в двух вариантах исполнения: к источнику постоянного тока напряжением 12 В и по технологии PoE. Видеокамеры были протестированы при максимальных значениях параметров кодирования: формат MPEG4, разрешение 640x480 (VGA) при 30 к/с (NTSC).

Предметом анализа стали такие параметры IP-камер, как:

- сохранение работоспособности на максимально высоких и низких температурах;
- сохранение работоспособности при резком перепаде температур (стресс-тест);
- возможность штатного включения при низких температурах окружающей среды ("холодный старт"):

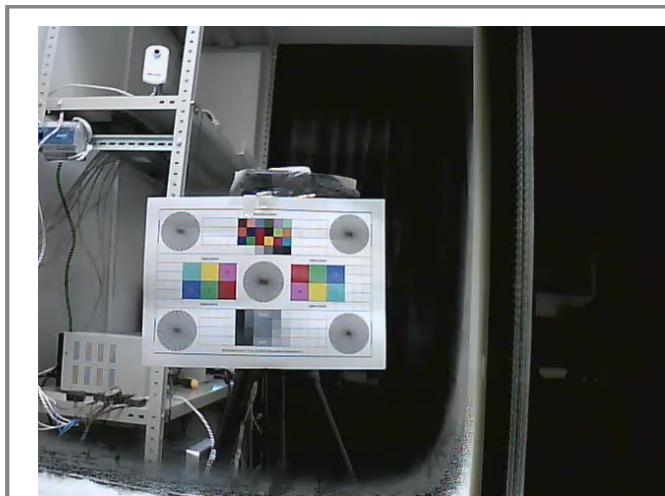
График холодных запусков при температурах -55°C, -60°C, -65°C



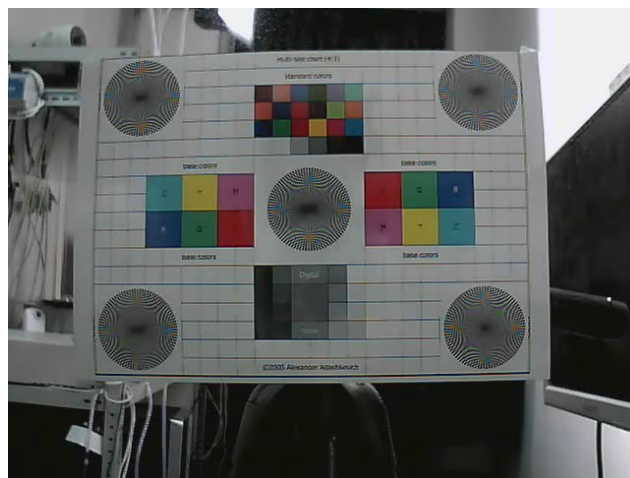
IP-камера BEWARD N6603 включается и возобновляет работу сразу после подачи питания. Одновременно наблюдается нагрев внутри камеры, при этом качество изображения остается неизменно высоким при любых перепадах температур.

В ходе тестирования подтверждены все заявленные технические характеристики IP-камер N6603

- корректная работа во всем диапазоне возможных температур эксплуатации: $-65^{\circ}\text{C} \dots +50^{\circ}\text{C}$



Изображение при -65°C



Изображение при $+50^{\circ}\text{C}$

- безупречное видео высокой чёткости с правильной цветопередачей. Неизменность по параметрам:
 - яркость
 - контрастность
 - баланс белого
 - резкость;
- корректная работа при переходе в режим День/Ночь, сохранение работоспособности ИК-фильтра, ИК-подсветки;
- отличная отказоустойчивость в работе и при холодном старте.

Тестирование показало, что всепогодная модель N6603 отлично подходит для построения систем видеонаблюдения на территориях с жесткими климатическими условиями, в том числе, в регионах, находящихся за полярным кругом.

* – Список использованного оборудования:

- лабораторный стенд КТХ – 1 шт;
- камера N6603 – 5 шт;
- лабораторный блок питания NY3005D 12 В – 1 шт;
- цифровой мультиметр Fluke 15 В – 1 шт;
- PoE-коммутатор Planet FNSW-608PS – 1 шт;
- кабель "витая пара", категория 5е (100 м).



Ратушев ВС